

УТВЕРЖДАЮ:
Заведующий МАДОУ
«Детский сад №12 «Артемка»
Гельвич Н.С. Гельвич

Приказ № *63* от «*14*» *05* 2018 г.

ПАСПОРТ *12 Д*

Доступности объекта социальной инфраструктуры
для инвалидов и других маломобильных групп населения
и предоставляемых в нем услуг

Город Прокопьевск

«*14*» мая 2018 г.

Наименование территориального образования субъекта РФ

1. Общие сведения об объекте

1.1. Наименование (вид) объекта муниципальное автономное дошкольное образовательное учреждение «Детский сад № 12 «Артемка».

1.2. Адрес объекта 653000, Российская Федерация, Кемеровская область, город Прокопьевск, переулок Артема, дом № 4

1.3. Сведения о размещении объекта:

- отдельно стоящее здание 2 этажей, 1498,4 кв.м

- часть здания _____ этажей (или на _____ этаже), _____ кв.м

- наличие прилегающего земельного участка (да, нет); 4315 кв.м

1.4. Год постройки здания 1936, дата последнего капитального ремонта - 2013г.

1.5. Дата предстоящих плановых ремонтных работ: текущего 02.07.-13.07.2018г.

1.6. Название организации (учреждения), (полное юридическое наименование - согласно Уставу, краткое наименование) муниципальное автономное дошкольное образовательное учреждение «Детский сад № 12 «Артемка», МАДОУ «Детский сад № 12».

1.7. Юридический адрес организации (учреждения) 653000, Российская Федерация, Кемеровская область, город Прокопьевск, переулок Артема, дом № 4.

2. Характеристика деятельности организации на объекте

Дополнительная информация дошкольное образование

Сфера деятельности: образование

Плановая мощность (посещаемость, количество обслуживаемых в день, вместимость, пропускная способность): 125 воспитанников

Форма оказания услуг (на объекте, с длительным пребыванием, в т.ч. проживанием, обеспечение доступа к месту предоставления услуги, на дому, дистанционно): на объекте

Категории обслуживаемого населения по возрасту (дети, взрослые трудоспособного возраста, пожилые; все возрастные категории): дети.

Категории обслуживаемых инвалидов (инвалиды с нарушениями опорно-двигательного аппарата; нарушениями зрения, нарушениями слуха): -

3. Состояние доступности объекта

3.1 Путь следования к объекту пассажирским транспортом

(описать маршрут движения с использованием пассажирского транспорта)

маршрут трамвая № 1, 6 остановка «Драмтеатр», маршрут автобуса №

3.6.24.30.32.50.56.100.1001.110.113.120.130.155 остановка «Драмтеатр».

наличие адаптированного пассажирского транспорта к объекту не предусмотрено

3.2 Путь к объекту от ближайшей остановки пассажирского транспорта:

3.2.1 расстояние до объекта от остановки транспорта 300 м

3.2.2 время движения (пешком) 6 мин

3.2.3 наличие выделенного от проезжей части пешеходного пути (да, нет),

3.2.4 Перекрестки: нерегулируемые; регулируемые, со звуковой сигнализацией, таймером; нет

3.2.5 Информация на пути следования к объекту: акустическая, тактильная, визуальная; нет

3.2.6 Перепады высоты на пути: есть, нет (описать-преодоление через лестничные марши высотой около 10 м).

Их обустройство для инвалидов на коляске: да, нет
()

3.3 Организация доступности объекта для инвалидов - форма обслуживания

№№ п/п	Категория инвалидов (вид нарушения)	Вариант организации доступности объекта (формы обслуживания)*
1.	Все категории инвалидов и МГН	
	в том числе инвалиды:	
2	передвигающиеся на креслах-колясках	ВНД
3	с нарушениями опорно-двигательного аппарата	ВНД
4	с нарушениями зрения	ДУ
5	с нарушениями слуха	ДУ
6	с нарушениями умственного развития	ДУ

* - указывается один из вариантов: «А», «Б», «ДУ», «ВНД»

3.4 Состояние доступности основных структурно-функциональных зон

№№ п/п	Основные структурно- функциональные зоны	Состояние доступности, в том числе для основных категорий инвалидов**
1	Территория, прилегающая к зданию (участок)	Ремонт капитальный
2	Вход (входы) в здание	Ремонт капитальный
3	Путь (пути) движения внутри здания (в т.ч. пути эвакуации)	Ремонт капитальный
4	Зона целевого назначения здания (целевого посещения объекта)	Согласно проекту
5	Санитарно-гигиенические помещения	Ремонт капитальный
6	Система информации и связи (на всех зонах)	Индивидуальное решение с ТСР
7	Пути движения к объекту (от остановки транспорта)	Не нуждается

**** Указывается: ДП-В** - доступно полностью всем; **ДП-И** (К, О, С, Г, У) - доступно полностью избирательно (указать категории инвалидов); **ДЧ-В** - доступно частично всем; **ДЧ-И** (К, О, С, Г, У) - доступно частично избирательно (указать категории инвалидов); **ДУ** - доступно условно, **ВНД** – недоступно.

Контактные данные лица (лиц), ответственного (ответственных) за организацию условий беспрепятственного доступа на объекте и предоставление информации об условиях беспрепятственного доступа на объекте (должность, Ф.И.О, телефон):

Заведующий МАДОУ «Детский сад № 12 «Артемка»
Гельвич Наталья Сергеевна телефон: 62-00-10

Режим работы объекта:

	День недели	Часы работы
1	Понедельник	07.00-19.00
2	Вторник	07.00-19.00
3	Среда	07.00-19.00
4	Четверг	07.00-19.00
5	Пятница	07.00-19.00
6	Суббота	Выходной
7	Воскресенье	Выходной

4. Оценка состояния и имеющихся недостатков в обеспечении условий доступности для инвалидов объекта

N п/п	Основные показатели доступности для инвалидов объекта	Оценка состояния и имеющихся недостатков в обеспечении условий доступности для инвалидов объекта
1	2	3
1	выделенные стоянки автотранспортных средств для инвалидов	нет
2	сменные кресла-коляски	нет
3	адаптированные лифты	нет
4	поручни	да
5	пандусы	да

6	подъемные платформы (аппарели)	нет
7	раздвижные двери	нет
8	доступные входные группы	нет
9	доступные санитарно-гигиенические помещения	нет
10	достаточная ширина дверных проемов в стенах, лестничных маршей, площадок	нет
11	надлежащее размещение оборудования и носителей информации, необходимых для обеспечения беспрепятственного доступа к объектам (местам предоставления услуг) инвалидов, имеющих стойкие расстройства функции зрения, слуха и передвижения	нет
12	дублирование необходимой для инвалидов, имеющих стойкие расстройства функции зрения, зрительной информации - звуковой информацией, а также надписей, знаков и иной текстовой и графической информации знаками, выполненными рельефноточечным шрифтом Брайля и на контрастном фоне	нет
13	дублирование необходимой для инвалидов по слуху звуковой информации зрительной информацией	нет
14	иные	нет

5. Оценка состояния и имеющихся недостатков в обеспечении условий доступности для инвалидов предоставляемых услуг

N п/п	Основные показатели доступности для инвалидов предоставляемой услуги	Оценка состояния и имеющихся недостатков в обеспечении условий доступности для инвалидов предоставляемой услуги
1	2	3
1	наличие при входе в объект вывески с названием организации, графиком работы организации, планом здания, выполненных рельефно-точечным шрифтом Брайля и на контрастном фоне	Нет
2	обеспечение инвалидам помощи, необходимой для получения в доступной для них форме информации о правилах предоставления услуги, в том числе об оформлении необходимых для получения услуги документов, о совершении ими других необходимых для получения услуги действий	Частично
3	проведение инструктирования или обучения сотрудников, предоставляющих услуги населению, для работы с инвалидами, по вопросам, связанным с обеспечением доступности для них объектов и услуг	Нет
4	наличие работников организаций, на которых административно-распорядительным актом возложено оказание инвалидам помощи при предоставлении им услуг	Да Заведующей хозяйством Савенко Наталья Михайловна
5	предоставление услуги с сопровождением инвалида по территории объекта работником организации	Да
6	предоставление инвалидам по слуху при необходимости услуги с использованием русского жестового языка, включая	Нет

	обеспечение допуска на объект сурдопереводчика, тифлопереводчика	
7	соответствие транспортных средств, используемых для предоставления услуг населению, требованиям их доступности для инвалидов	Нет
8	обеспечение допуска на объект, в котором предоставляются услуги, собаки-проводника при наличии документа, подтверждающего ее специальное обучение, выданного по форме и в порядке, утвержденном приказом Министерства труда и социальной защиты Российской Федерации	Нет
9	наличие в одном из помещений, предназначенных для проведения массовых мероприятий, индукционных петель и звукоусиливающей аппаратуры	Нет
10	адаптация официального сайта органа и организации, предоставляющих услуги в сфере образования, для лиц с нарушением зрения (слабовидящих)	Да
11	обеспечение предоставления услуг тьютора	Нет
12	иные	Нет

6. Предлагаемые управленческие решения по срокам и объемам работ, необходимым для приведения объекта и порядка предоставления на нем услуг в соответствии с требованиями законодательства российской Федерации об обеспечении условий их доступности для инвалидов

N п/п	Предлагаемые управленческие решения по объемам работ, необходимым для приведения объекта в соответствие с требованиями законодательства Российской Федерации об обеспечении условий их доступности для инвалидов	До 2030 года
1	Оборудованная стоянка автотранспортных средств для инвалидов	По мере финансирования 2030 г.
2	Капитальный ремонт крыльца центрального входа	Не требуется
3	Установка подъемного устройства	Не требуется
4	Капитальный ремонт эвакуационного выхода (крыльцо в пандусами и поручнями)	По плану
5	Ремонт дорожного покрытия на территории детского сада	Не требуется
6	Установка тактильных направляющих для лиц с нарушениями зрения	По мере финансирования
7	Установка информационного табло для лиц с нарушениями слуха	По мере финансирования
8	Установка в музыкальном зале индукционных петель и звукоусиливающей аппаратуры для проведения массовых мероприятий	2030г.
9	Приобретение специализированных кабинок для одежды детей - инвалидов	2030г.
10	Обеспечение условий инвалидам по слуху при необходимости услуги с использованием русского	По мере финансирования

6. Управленческое решение (проект)

Рекомендации по адаптации основных структурных элементов объекта:

№ № п \п	Основные структурно- функциональные зоны объекта	Рекомендации по адаптации объекта (вид работы)*
1	Территория, прилегающая к зданию (участок)	Ремонт капитальный
2	Вход (входы) в здание	Ремонт капитальный
3	Путь (пути) движения внутри здания (в т.ч. пути эвакуации)	Ремонт капитальный
4	Зона целевого назначения здания (целевого посещения объекта)	Индивидуальное решение с ТСР
5	Санитарно-гигиенические помещения	Ремонт капитальный
6	Система информации на объекте (на всех зонах)	Индивидуальное решение с ТСР
7	Пути движения к объекту (от остановки транспорта)	Не нуждается
8.	Все зоны и участки	Индивидуальное решение с ТСР

*- указывается один из вариантов (видов работ); не нуждается; ремонт (текущий, капитальный); индивидуальное решение с ТСР; технические решения невозможны - организация альтернативной формы обслуживания

7. ИТОГОВОЕ ЗАКЛЮЧЕНИЕ о состоянии доступности ОСИ: ДЧ-И - доступно частично избирательно

7.1. Ожидаемый результат (по состоянию доступности) после выполнения работ по адаптации ДП-

Оценка результата исполнения программы, плана (по состоянию доступности)

7.2. Для принятия решения требуется, не требуется (нужное подчеркнуть):

7.2.1. согласование на Комиссии с Управлением образования администрации гор

Прокопьевска

(наименование Комиссии по координации деятельности в сфере обеспечения жизнедеятельности для инвалидов и других МГН)

7.2.2. согласование работ с надзорными органами (в сфере проектирования

архитектуры, охраны памятников, другое - указать) с общественной организацией инвалидов города Прокопьевска

7.3. Информация может быть размещена (обновлена) на Карте доступности субъекта РФ

<http://ds-artemka.mvl.gn/>

(наименование сайта, портала)

Должность в составе комиссии	Члены комиссии по проведению обследования и паспортизации объекта и предоставляемых на нем услуг (ФИО)	Должность	Подпись
Председатель комиссии:	Гельвич Наталья Сергеевна	заведующий	
Члены комиссии:	Савенко Наталья Михайловна	заведующий хозяйством	
	Горшкова Ольга Васильевна	старшая медицинская сестра	
	Перехожев Николай Викторович	председатель общественной организации инвалидов города Прокопьевска Рубикон	
	Болоткина Ярослава Петровна	председатель Прокопьевской МО вое	
	Катаева Марина Геннадьевна	председатель Прокопьевского отделения ВОТ	

Муниципальное автономное дошкольное образовательное учреждение
«Детский сад №12 «Артемка»
(МАДОУ «Детский сад №12 «Артемка»)
ИНН 4223061090, КПП 422301001 653000, г. Прокопьевск, пер. Артемка, 4,
р/с 40701810400001000034 Отделение Кемерово, г. Кемерово
БИК 043207001, ОКПО 16387225 тел.61-00-10

ПРИКАЗ № 65

от 17.05.2018

«О создании комиссии по проведению обследования зданий МАДОУ «Детский сад № 12 «Артемка» по их доступности для инвалидов и других маломобильных групп населения».

В соответствии с приказом Минобрнауки России от 09.11.2015 года № 1309 «Об утверждении Порядка обеспечения условий доступности для инвалидов объектов и предоставляемых услуг в сфере образования, а также им при этом необходимой помощи» (зарегистрировано в Минюсте России 08.12.2015 года № 40000), с целью определения доступности зданий МАДОУ «Детский сад № 12 «Артемка» для инвалидов и других маломобильных групп населения

ПРИКАЗЫВАЮ:

1. Создать комиссию и утвердить её состав по проведению обследования зданий МАДОУ «Детский сад № 12 «Артемка» для инвалидов и других маломобильных групп населения (Приложение № 1).
2. Утвердить план-график проведения обследования и паспортизации образовательной организации (Приложение № 2).
3. Комиссии провести обследование зданий МАДОУ «Детский сад № 12 «Артемка» по их доступности для инвалидов и других маломобильных групп населения в соответствии с планом-графиком.
4. Комиссии по результатам обследования зданий до 01.06.2018 года разработать паспорт доступности объекта для инвалидов и других маломобильных групп населения.

Заведующий



/Н.С. Гельвич/

Приложение №1 к приказу №65

От 17.05.2018г.



Состав комиссии.

Председатель: Заведующий Гельвич Наталья Сергеевна.

Члены комиссии: Заведующий хозяйством Савенко Наталья Михайловна

Старшая м/сестра Горшкова Ольга Васильевна

УТВЕРЖДАЮ
Заведующий МАДОУ

«Детский сад № 12»

Н.С. Гельвич

ДЕТСКИЙ САД
№ 12
"АРТЕМКА"

20__ г.

**АКТ ОБСЛЕДОВАНИЯ
объекта социальной инфраструктуры
К ПАСПОРТУ ДОСТУПНОСТИ ОСИ**

№ _____

«25» 05 2018 г.

Город Прокопьевск

Наименование территориального
образования субъекта РФ

1. Общие сведения об объекте

- 1.1. Наименование (вид) объекта муниципальное автономное дошкольное образовательное учреждение «Детский сад № 12 «Артемка».
- 1.2. Адрес объекта **653000, Российская Федерация, Кемеровская область, город Прокопьевск, переулок Артема, дом № 4**
- 1.3. Сведения о размещении объекта:
- отдельно стоящее здание 2 этажей, 1498,4 кв.м
 - часть здания _____ этажей (или на _____ этаже), _____ кв.м
 - наличие прилегающего земельного участка (да, нет); 4315 кв.м
- 1.4. Год постройки здания 1936, последнего капитального ремонта 2013г.
- 1.5. Дата предстоящих плановых ремонтных работ: текущего 02.07.-13.07.2018 г. капитального _____
- 1.6. Название организации (учреждения), (полное юридическое наименование – согласно Уставу, краткое наименование) **муниципальное автономное дошкольное образовательное учреждение «Детский сад № 12 «Артемка», МАДОУ «Детский сад № 12»**
- 1.7. Юридический адрес организации (учреждения) **653000, Российская Федерация, Кемеровская область, город Прокопьевск, переулок Артема, дом № 4**

2. Характеристика деятельности организации на объекте

Дополнительная информация **дошкольное образование**

3. Состояние доступности объекта

3.1 Путь следования к объекту пассажирским транспортом

(описать маршрут движения с использованием пассажирского транспорта)

маршрут трамвая № 1, 6 остановка «Драмтеатр», маршрут автобуса № 3,6,24,30,32,50,56,100,1001,110,113,120,130,155 остановка «Драмтеатр».

наличие адаптированного пассажирского транспорта к объекту **не предусмотрено**

3.2 Путь к объекту от ближайшей остановки пассажирского транспорта:

3.2.1 расстояние до объекта от остановки транспорта **300** м

3.2.2 время движения (пешком) **6** мин

3.2.3 наличие выделенного от проезжей части пешеходного пути (да, нет),

3.2.4 Перекрестки: нерегулируемые; регулируемые, со звуковой сигнализацией, таймером; нет

3.2.5 Информация на пути следования к объекту: акустическая, тактильная, визуальная; нет

3.2.6 Перепады высоты на пути: есть, нет (описать-преодоление через лестничные марши высотой около 10 м).

Их обустройство для инвалидов на коляске: да, нет (_____)

3.3 Организация доступности объекта для инвалидов – форма обслуживания

№№ п/п	Категория инвалидов (вид нарушения)	Вариант организации доступности объекта (формы обслуживания)*
1.	Все категории инвалидов и МГН	
	<i>в том числе инвалиды:</i>	
2	передвигающиеся на креслах-колясках	ВНД
3	с нарушениями опорно-двигательного аппарата	ВНД
4	с нарушениями зрения	ДУ
5	с нарушениями слуха	ДУ
6	с нарушениями умственного развития	ДУ

* - указывается один из вариантов: «А», «Б», «ДУ», «ВНД»

3.4 Состояние доступности основных структурно-функциональных зон

№ № п/п	Основные структурно-функциональные зоны	Состояние доступности, в том числе для основных категорий инвалидов**
1	Территория, прилегающая к зданию (участок)	Ремонт капитальный
2	Вход (входы) в здание	Ремонт капитальный
3	Путь (пути) движения внутри здания (в т.ч. пути эвакуации)	Ремонт капитальный
4	Зона целевого назначения здания (целевого посещения объекта)	Согласно проекту
5	Санитарно-гигиенические помещения	Ремонт капитальный
6	Система информации и связи (на всех зонах)	Индивидуальное решение с ТСП
7	Пути движения к объекту (от остановки транспорта)	Не нуждается

** Указывается: ДП-В - доступно полностью всем; ДП-И (К, О, С, Г, У) – доступно полностью избирательно (указать категории инвалидов); ДЧ-В - доступно частично всем; ДЧ-И (К, О, С, Г, У) – доступно частично избирательно (указать категории инвалидов); ДУ - доступно условно, ВНД - недоступно

3.5. ИТОГОВОЕ ЗАКЛЮЧЕНИЕ о состоянии доступности ОСИ:

4. Управленческое решение (проект)

4.1. Рекомендации по адаптации основных структурных элементов объекта:

№ № п/п	Основные структурно-функциональные зоны объекта	Рекомендации по адаптации объекта (вид работы)*
1	Территория, прилегающая к зданию (участок)	Ремонт капитальный
2	Вход (входы) в здание	Ремонт капитальный

3	Путь (пути) движения внутри здания (в т.ч. пути эвакуации)	Ремонт капитальный
4	Зона целевого назначения здания (целевого посещения объекта)	Индивидуальное решение с ТСР
5	Санитарно-гигиенические помещения	Ремонт капитальный
6	Система информации на объекте (на всех зонах)	Индивидуальное решение с ТСР
7	Пути движения к объекту (от остановки транспорта)	Не нуждается
8.	Все зоны и участки	

*- указывается один из вариантов (видов работ); не нуждается; ремонт (текущий, капитальный); индивидуальное решение с ТСР; технические решения невозможны - организация альтернативной формы обслуживания

4.2. Период проведения работ 2019-2025

в рамках исполнения _____

ДП-В

Оценка результата исполнения программы, плана (по состоянию доступности)

4.4. Для принятия решения требуется, не требуется (нужное подчеркнуть):

4.4.1. согласование на Комиссии

(наименование Комиссии по координации деятельности в сфере обеспечения доступной среды и жизнедеятельности для инвалидов и других МГН)

4.4.2. согласование работ с надзорными органами (в сфере проектирования архитектуры, охраны памятников, другое - указать) строительства,

4.4.3. техническая экспертиза; разработка проектно-сметной документации;

4.4.4. согласование с вышестоящей организацией (собственником объекта);

4.4.5. согласование с общественными организациями инвалидов ;

4.4.6. другое

Имеется заключение уполномоченной организации о состоянии доступности объекта (наименование документа и выдавшей его организации, дата), прилагается

(указывается наименование документа: программы, плана)

4.3 Ожидаемый результат (по состоянию доступности) после выполнения работ по адаптации

4.7. Информация может быть размещена (обновлена) на Карте доступности субъекта РФ

<http://ds-artemka.mvl.gi/>

(наименование сайта, портала)

5. Особые отметки

ПРИЛОЖЕНИЯ:

Результаты обследования:

1. Территории, прилегающей к объекту	на	Л.
2. Входа (входов) в здание	на	Л.
3. Путей движения в здании	на	Л.
4. Зоны целевого назначения объекта	на	Л.
5. Санитарно-гигиенических помещений	на	Л.
6. Системы информации (и связи) на объекте	на	Л.

Результаты фотофиксации на объекте на Л.

Позэтажные планы, паспорт БТИ на Л.

Другое (в том числе дополнительная информация о путях движения к объекту)

Руководитель
рабочей группы

Заведующий. Гельвич Наталья Сергеевна (Подпись) *Гельвич*
(Должность, Ф.И.О.)

Члены рабочей группы:

Заведующий хозяйством Савенко Наталья Михайловна (Подпись) *Савенко*
(Должность, Ф.И.О.)

Старшая м/сестра Горшкова Ольга Васильевна (Подпись) *Горшкова*
(Должность, Ф.И.О.)

В том числе:

представители общественных организаций инвалидов

Председатель общественной организации инвалидов города Прокопьевска

Рубикон Перехожев Николай Викторович (Подпись) *Перехожев*
(Должность, Ф.И.О.)

Председатель Прокопьевской МО ВОС Болоткина Ярослава Петровна (Подпись) *Болоткина*
(Должность, Ф.И.О.)

Председатель Прокопьевского отделения ВОГ Катаева Марина Геннадьевна (Подпись) *Катаева*
(Должность, Ф.И.О.)

представители организации,
расположенной на объекте

(Должность, Ф.И.О.) (Подпись)

(Должность, Ф.И.О.) (Подпись)

Управленческое решение согласовано « ____ » _____ 20__ г. (протокол №
Комиссией (название). _____

I. Результаты обследования:

1. Территории, прилегающей к зданию (участка)

Муниципальное автономное дошкольное образовательное учреждение «Детский сад № 12
«Артемка», 653000, Российская Федерация, Кемеровская область, город Прокопьевск, переулок
Артема, дом № 4
(наименование объекта, адрес)

№ п/п	Наименование функционально - планировочного элемента	Наличие элемента			Выявленные нарушения и замечания		Работы по адаптации объектов	
		есть/нет	№ на	№ фото	Содержание	Значимо для инвалида (категория)	Содержание	Виды работ
1.1	Вход (входы на территорию)	есть	-	1	-	-	-	-
1.2	Путь (пути) движения на территории	есть	-	2, 3, 4, 5	-	-	-	-
1.3	Лестница (ступеньки у центрального входа)	есть	-	6	-	-	-	-
1.4	Пандус (наружный)	есть	-	7,8	-	-	-	-
1.5	Автостоянка и парковка	нет	-	-	Отсутствует автостоянка и парковка	К, О, С, У	Оборудовать автостоянку и парковку невозможно	Технические решения невозможны – организация альтернативной формы обслуживания
1.6	ОБЩИЕ требования к зоне				Отсутствие автостоянки и парковки	-	Оборудовать автостоянку и парковку невозможно	Технические решения невозможны – организация альтернативной формы обслуживания

Фото № 1. Вход на территорию



Фото № 2, 3, 4, 5. Пути движения на территории

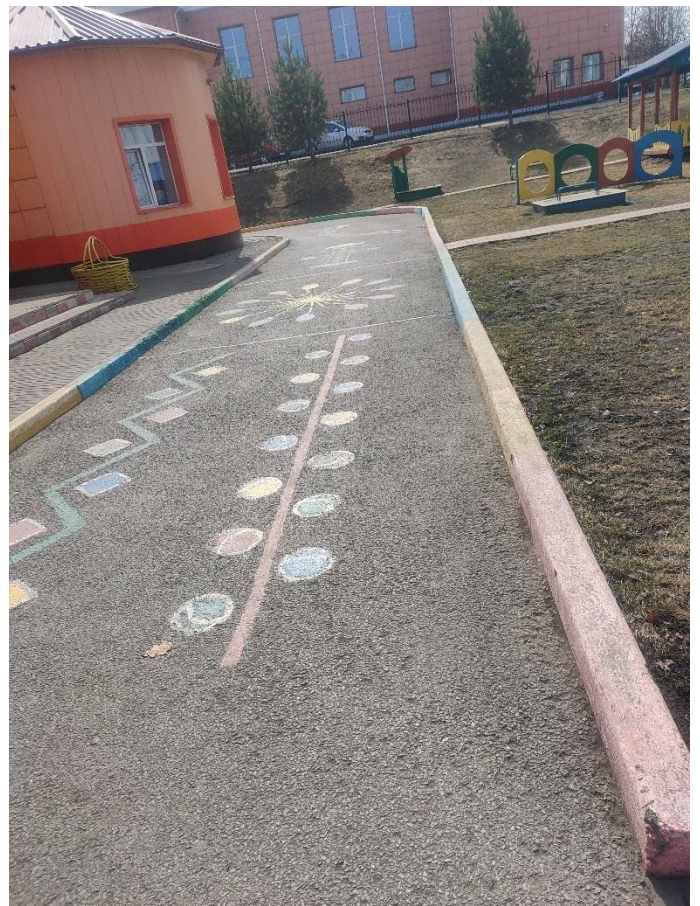




Фото № 6. Ступеньки у Центрального входа



Фото № 7, 8. Пандус (наружный)



II. Заключение по зоне:

Наименование структурно-функциональной зоны	Состояние доступности* (к пункту 3.4. Акта обследования ОСИ)	Приложение		Рекомендации по адаптации (вид работ)** к пункту 4.1. Акта обследования ОСИ
		№ на плане	№ фото	
Территория, прилегающая к зданию	ДЧ-И (К, О, Г, У)			Технические решения невозможны – организация альтернативной формы обслуживания.

* Указывается: ДП-В – доступно полностью всем; ДП-И – доступно полностью избирательно (указать категории инвалидов: К – Инвалиды, передвигающиеся на креслах-колясках, О – Инвалиды с нарушениями опорно-двигательного аппарата, С – Инвалиды с нарушениями зрения, Г – Инвалиды с нарушениями слуха, У – Инвалиды с нарушениями умственного развития); ДЧ-В – доступно частично всем; ДЧ-И (К, О, С, Г, У) – доступно частично избирательно (указать категории инвалидов); ДУ – доступно условно, ВНД – временно недоступно.

**указывается один из вариантов: не нуждается; ремонт (текущий, капитальный); индивидуальное решение с ТСР; технические решения невозможны – организация альтернативной формы обслуживания.

Комментарий к заключению: Состояние доступности объекта оценено как доступно частично избирательно, что не обеспечивает полноценного нахождения на объекте граждан с ограниченными возможностями.

I. Результаты обследования:
2. Входа (входов в здание)

Муниципальное автономное дошкольное образовательное учреждение «Детский сад № 12
«Артемка», 653000, Российская Федерация, Кемеровская область, город Прокопьевск, переулок
Артема, дом № 4
(наименование объекта, адрес)

Основной вход

№ п/п	Наименование функционально - планировочного элемента	Наличие элемента			Выявленные нарушения и замечания		Работы по адаптации объектов	
		есть/нет	№ на	№ фото	Содержание	Значимо для инвалида (категория)	Содержание	Виды работ
2.1	Лестница (наружная)	нет	-	-	-	-	-	-
2.2	Входная площадка (перед дверью)	есть	-	9	-	-	-	-
2.3	Пандус (внутренний)	нет	-	-	-	-	-	-
2.4	Дверь (входная)	есть	-	10	Нет кнопки вызова Отсутствует тактильная информация	К, О, С	Установить кнопку вызова Установить тактильные таблички	Индивидуальные решения с ТСР Текущий ремонт (при наличии финансирования)
2.5	Тамбур	есть	-	11	Отсутствует тактильная информация	С	Установить тактильные таблички	Индивидуальные решения с ТСР Текущий ремонт (при наличии финансирования)
	ОБЩИЕ требования к зоне				Отсутствует тактильная информация для слабовидящих, кнопка вызова		Установить кнопку вызова и тактильные таблички на входе	Индивидуальные решения с ТСР Текущий ремонт (при наличии финансирования)

Фото № 9. Входная площадка перед дверью

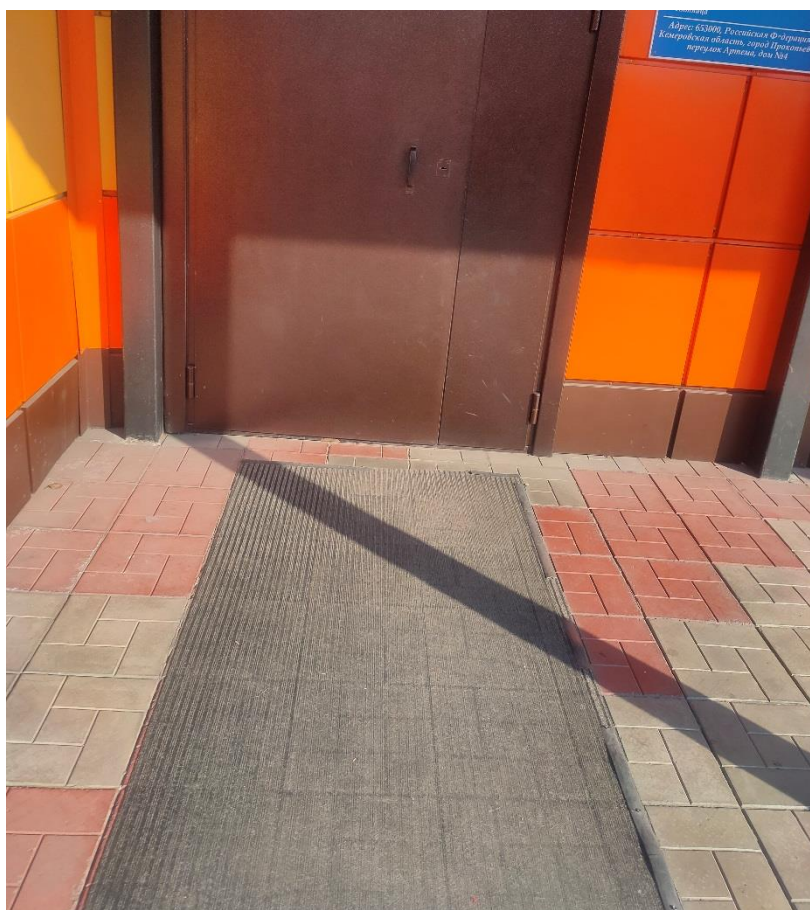


Фото № 10. Дверь (входная)



Фото № 11. Тамбур



II. Заключение по зоне:

Наименование структурно-функциональной зоны	Состояние доступности* (к пункту 3.4. Акта обследования ОСИ)	Приложение		Рекомендации по адаптации (вид работ)** к пункту 4.1. Акта обследования ОСИ
		№ на плане	№ фото	
Вход (входы в здание)	ДП-И (К, О, С)		10, 11	Индивидуальные решения с ТСР Текущий ремонт (при наличии финансирования)

* Указывается: ДП-В – доступно полностью всем; ДП-И – доступно полностью избирательно (указать категории инвалидов: К – Инвалиды, передвигающиеся на креслах-колясках, О – Инвалиды с нарушениями опорно-двигательного аппарата, С – Инвалиды с нарушениями зрения, Г – Инвалиды с нарушениями слуха, У – Инвалиды с нарушениями умственного развития); ДЧ-В – доступно частично всем; ДЧ-И (К, О, С, Г, У) – доступно частично избирательно (указать категории инвалидов); ДУ – доступно условно, ВНД – временно недоступно.

**указывается один из вариантов: не нуждается; ремонт (текущий, капитальный); индивидуальное решение с ТСР; технические решения невозможны – организация альтернативной формы обслуживания.

Комментарий к заключению: Состояние доступности объекта оценено как доступно полностью избирательно, что не обеспечивает полноценного нахождения на объекте граждан с ограниченными возможностями.

I. Результаты обследования:

3. Пути (пути) движения внутри здания (в т.ч. путей эвакуации)

Муниципальное автономное дошкольное образовательное учреждение «Детский сад № 12 «Артемка», 653000, Российская Федерация, Кемеровская область, город Прокопьевск, переулок Артема, дом № 4
(наименование объекта, адрес)

№ п/п	Наименование функционально - планировочного элемента	Наличие элемента			Выявленные нарушения и замечания		Работы по адаптации объектов	
		есть/нет	№ на	№ фото	Содержание	Значимо для инвалида (категория)	Содержание	Виды работ
3.1	Коридор	есть	-	12, 13	Отсутствие тактильной предупредительной информации	С	Установка тактильной предупредительной информации	Индивидуальные решения с ТСР Текущий ремонт (при наличии финансирования)
3.2	Лестница (внутри здания)	есть	-	14, 15	Отсутствие тактильного покрытия и тактильных напольных указателей перед лестницей	С	Установка тактильного покрытия и тактильных напольных указателей перед лестницей	Индивидуальные решения с ТСР Текущий ремонт (при наличии финансирования)
3.3	Пандус (внутри здания)	нет	-	-	Отсутствие пандуса на лестничных маршах	К	Установить невозможно	Технические решения невозможны – организация альтернативной формы обслуживания.
3.4	Лифт пассажирский (или подъемник)	нет	-	-	-	К, С, О, Г	-	-
3.5	Дверь	есть	-	16	Отсутствуют предупредительные знаки на	С	Установить предупредительные знаки на остекленных	Индивидуальные решения с ТСР Текущий ремонт (при наличии

					остекленны х дверях для слабовидя щих		дверях для слабовидящ их	финансирова ния)
3.6	Путь эвакуации (в т.ч. зоны безопасности)	ест ь	1	14, 15	Отсутствие мнемосхем ы	С	Установить мнемосхему	Индивидуальн ые решения с ТСР Текущий ремонт (при наличии финансирова ния)
	ОБЩИЕ требования к зоне				Отсутствие предупред ительной информаци и о препятстви ях для слабовидя щих		Установить предупредит ельную информаци ю о препятствия х для слабовидящ их	Индивидуальн ые решения с ТСР Текущий ремонт (при наличии финансирова ния)

Фото № 12, 13. Коридор (первый этаж и второй этаж)



Фото № 14, 15. Лестница (внутри здания, путь эвакуации)

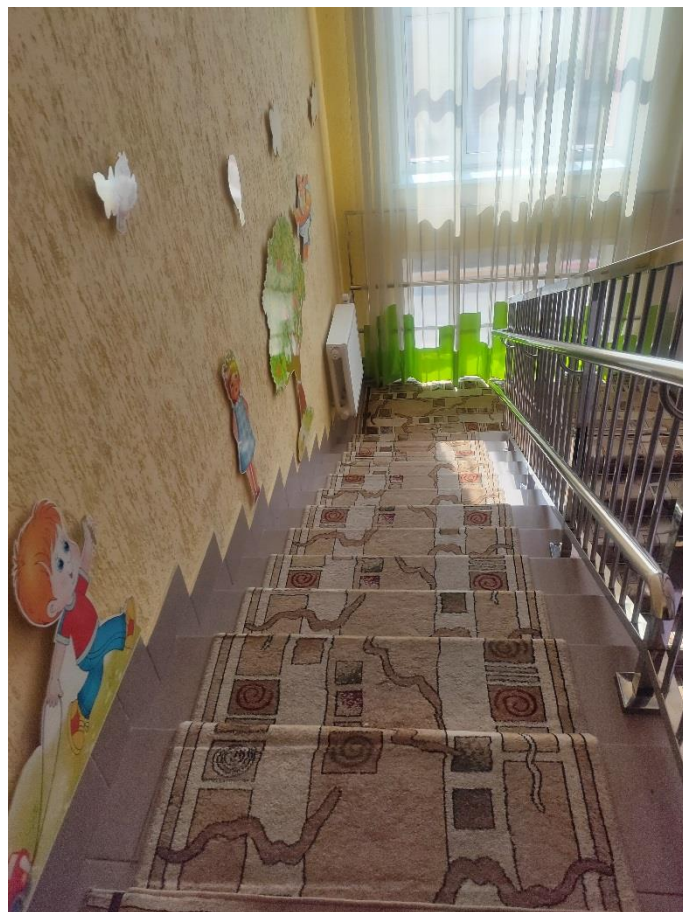


Фото № 16. Дверь



II. Заключение по зоне:

Наименование структурно-функциональной зоны	Состояние доступности* (к пункту 3.4. Акта обследования ОСИ)	Приложение		Рекомендации по адаптации (вид работ)** к пункту 4.1. Акта обследования ОСИ
		№ на плане	№ фото	
Путь (пути) движения внутри	ДЧ-И (К, О, С, Г)		12-16	Текущий ремонт (при наличии финансирования)

* Указывается: ДП-В – доступно полностью всем; ДП-И – доступно полностью избирательно (указать категории инвалидов: К – Инвалиды, передвигающиеся на креслах-колясках, О – Инвалиды с нарушениями опорно-двигательного аппарата, С – Инвалиды с нарушениями зрения, Г – Инвалиды с нарушениями слуха, У – Инвалиды с нарушениями умственного развития); ДЧ-В – доступно частично всем; ДЧ-И (К, О, С, Г, У) – доступно частично избирательно (указать категории инвалидов); ДУ – доступно условно, ВНД – временно недоступно.

**указывается один из вариантов: не нуждается; ремонт (текущий, капитальный); индивидуальное решение с ТСР; технические решения невозможны – организация альтернативной формы обслуживания.

Комментарий к заключению: Состояние доступности объекта оценено как доступно частично избирательно, что не обеспечивает полноценного нахождения на объекте граждан с ограниченными возможностями.

I. Результаты обследования:

4. Зоны целевого назначения здания (целевого посещения объекта)

Вариант I – зона обслуживания инвалидов

Муниципальное автономное дошкольное образовательное учреждение «Детский сад № 12 «Артемка», 653000, Российская Федерация, Кемеровская область, город Прокопьевск, переулок Артема, дом № 4

(наименование объекта, адрес)

№ п/п	Наименование функционально - планировочного элемента	Наличие элемента			Выявленные нарушения и замечания		Работы по адаптации объектов	
		есть/нет	№ на	№ фото	Содержание	Значимо для инвалида (категория)	Содержание	Виды работ
4.1	Кабинетная форма обслуживания	есть	-	17-21	Отсутствие тактильной предупредительной информации	С	Установка тактильной информации	Индивидуальные решения с ТСР Текущий ремонт (при наличии финансирования)
4.2	Зальная форма обслуживания	есть	-	22	Отсутствие тактильной предупредительной информации	С	Установка тактильной информации	Индивидуальные решения с ТСР Текущий ремонт (при наличии финансирования)
4.3	Прилавочная форма обслуживания	нет	-	-	-	-	-	-
4.4	Форма обслуживания с перемещением по маршруту	есть	-	12-15	Отсутствие тактильной предупредительной информации	С	Установка тактильной информации	Индивидуальные решения с ТСР Текущий ремонт (при наличии финансирования)
4.5	Кабина индивидуального обслуживания	нет	-	-	-	-	-	-
	ОБЩИЕ требования к зоне				Отсутствие тактильной		Установка тактильной информации	Индивидуальные решения с ТСР

					информаци и			Текущий ремонт (при наличии финансирова ния)
--	--	--	--	--	----------------	--	--	--

Фото № 17-21. Кабинетная форма обслуживания (возрастные группы)





Фото № 22. Зальная форма обслуживания (музыкально-спортивный зал)



II. Заключение по зоне:

Наименование структурно-функциональной зоны	Состояние доступности* (к пункту 3.4. Акта обследования ОСИ)	Приложение		Рекомендации по адаптации (вид работ)** к пункту 4.1. Акта обследования ОСИ
		№ на плане	№ фото	
Путь (пути) движения внутри	ДП-И (К, О, С, Г)	-	12-15, 17-22	Текущий ремонт (при наличии финансирования)

* Указывается: ДП-В – доступно полностью всем; ДП-И – доступно полностью избирательно (указать категории инвалидов: К – Инвалиды, передвигающиеся на креслах-колясках, О – Инвалиды с нарушениями опорно-двигательного аппарата, С – Инвалиды с нарушениями зрения, Г – Инвалиды с нарушениями слуха, У – Инвалиды с нарушениями умственного развития); ДЧ-В – доступно частично всем; ДЧ-И (К, О, С, Г, У) – доступно частично избирательно (указать категории инвалидов); ДУ – доступно условно, ВНД – временно недоступно.

**указывается один из вариантов: не нуждается; ремонт (текущий, капитальный); индивидуальное решение с ТСР; технические решения невозможны – организация альтернативной формы обслуживания.

Комментарий к заключению: Состояние доступности объекта оценено как доступно полностью избирательно, что не обеспечивает полноценного нахождения на объекте граждан с ограниченными возможностями.

I. Результаты обследования:

4. Зоны целевого назначения здания (целевого посещения объекта)

Вариант II – места приложения труда

Муниципальное автономное дошкольное образовательное учреждение «Детский сад № 12 «Артемка», 653000, Российская Федерация, Кемеровская область, город Прокопьевск, переулок Артема, дом № 4
(наименование объекта, адрес)

Наименование функционально-планировочного элемента	Наличие элемента			Выявленные нарушения и замечания		Работы по адаптации объектов	
	есть/нет	№ на	№ фото	Содержание	Значимо для инвалида (категория)	Содержание	Виды работ
Место приложения труда	нет	-	-	-	-	-	-

II. Заключение по зоне:

Наименование структурно-функциональной зоны	Состояние доступности* (к пункту 3.4. Акта обследования ОСИ)	Приложение		Рекомендации по адаптации (вид работ)** к пункту 4.1. Акта обследования ОСИ
		№ на плане	№ фото	
-	-	-	-	-

* Указывается: ДП-В – доступно полностью всем; ДП-И – доступно полностью избирательно (указать категории инвалидов: К – Инвалиды, передвигающиеся на креслах-колясках, О – Инвалиды с нарушениями опорно-двигательного аппарата, С – Инвалиды с нарушениями зрения, Г – Инвалиды с нарушениями слуха, У – Инвалиды с нарушениями умственного развития); ДЧ-В – доступно частично всем; ДЧ-И (К, О, С, Г, У) – доступно частично избирательно (указать категории инвалидов); ДУ – доступно условно, ВНД – временно недоступно.

**указывается один из вариантов: не нуждается; ремонт (текущий, капитальный); индивидуальное решение с ТСР; технические решения невозможны – организация альтернативной формы обслуживания.

Комментарий к заключению: в здании не предусмотрено место приложения труда.

I. Результаты обследования:

4. Зоны целевого назначения здания (целевого посещения объекта)

Вариант III – жилые помещения

Муниципальное автономное дошкольное образовательное учреждение «Детский сад № 12 «Артемка», 653000, Российская Федерация, Кемеровская область, город Прокопьевск, переулок Артема, дом № 4
(наименование объекта, адрес)

Наименование функционально-планировочного элемента	Наличие элемента			Выявленные нарушения и замечания		Работы по адаптации объектов	
	есть/нет	№ на	№ фото	Содержание	Значимо для инвалида (категория)	Содержание	Виды работ
Жилые помещения	нет	-	-	-	-	-	-

II. Заключение по зоне:

Наименование структурно-функциональной зоны	Состояние доступности* (к пункту 3.4. Акта обследования ОСИ)	Приложение		Рекомендации по адаптации (вид работ)** к пункту 4.1. Акта обследования ОСИ
		№ на плане	№ фото	
-	-	-	-	-

* Указывается: ДП-В – доступно полностью всем; ДП-И – доступно полностью избирательно (указать категории инвалидов: К – Инвалиды, передвигающиеся на креслах-колясках, О – Инвалиды с нарушениями опорно-двигательного аппарата, С – Инвалиды с нарушениями зрения, Г – Инвалиды с нарушениями слуха, У – Инвалиды с нарушениями умственного развития); ДЧ-В – доступно частично всем; ДЧ-И (К, О, С, Г, У) – доступно частично избирательно (указать категории инвалидов); ДУ – доступно условно, ВНД – временно недоступно.

**указывается один из вариантов: не нуждается; ремонт (текущий, капитальный); индивидуальное решение с ТСР; технические решения невозможны – организация альтернативной формы обслуживания.

Комментарий к заключению: в здании не предусмотрены жилые помещения.

I. Результаты обследования:
5. Санитарно-гигиенических помещений

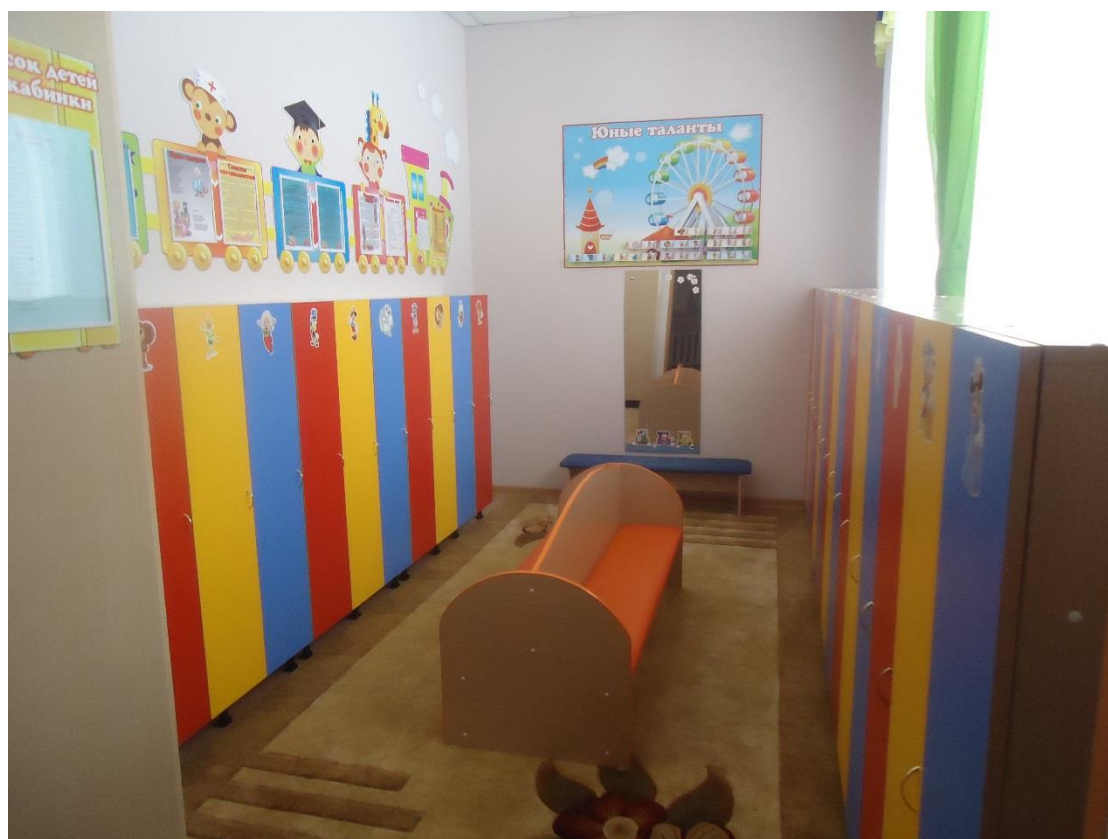
Муниципальное автономное дошкольное образовательное учреждение «Детский сад № 12 «Артемка», 653000, Российская Федерация, Кемеровская область, город Прокопьевск, переулок Артема, дом № 4
(наименование объекта, адрес)

№ п/п	Наименование функционально - планировочного элемента	Наличие элемента			Выявленные нарушения и замечания		Работы по адаптации объектов	
		есть/нет	№ на	№ фото	Содержание	Значимо для инвалида (категория)	Содержание	Виды работ
5.1	Туалетная комната	есть	-	23	Отсутствие поручней, тактильной информации	К, О, С	Установить поручни, тактильную информацию	Индивидуальные решения с ТСР
5.2	Душевая/ванная комната	нет	-	-	-	-	-	-
5.3	Бытовая комната (гардеробная)	есть	-	24	Отсутствие тактильной информации	С	Установка тактильной информации	Текущий ремонт (при наличии финансирования)
	ОБЩИЕ требования к зоне				Отсутствие поручней, тактильной информации		Установить поручни, тактильную информацию	Индивидуальные решения с ТСР Текущий ремонт (при наличии финансирования)

Фото № 23. Туалетная комната



Фото № 24. Бытовая комната (гардеробная)



II. Заключение по зоне:

Наименование структурно-функциональной зоны	Состояние доступности* (к пункту 3.4. Акта обследования ОСИ)	Приложение		Рекомендации по адаптации (вид работ)** к пункту 4.1. Акта обследования ОСИ
		№ на плане	№ фото	
Санитарно-гигиенические помещения	ДЧ-И (Г, У)	-	23, 24	Индивидуальные решения с ТСП Текущий ремонт (при наличии финансирования)

* Указывается: ДП-В – доступно полностью всем; ДП-И – доступно полностью избирательно (указать категории инвалидов: К – Инвалиды, передвигающиеся на креслах-колясках, О – Инвалиды с нарушениями опорно-двигательного аппарата, С – Инвалиды с нарушениями зрения, Г – Инвалиды с нарушениями слуха, У – Инвалиды с нарушениями умственного развития); ДЧ-В – доступно частично всем; ДЧ-И (К, О, С, Г, У) – доступно частично избирательно (указать категории инвалидов); ДУ – доступно условно, ВНД – временно недоступно.

**указывается один из вариантов: не нуждается; ремонт (текущий, капитальный); индивидуальное решение с ТСП; технические решения невозможны – организация альтернативной формы обслуживания.

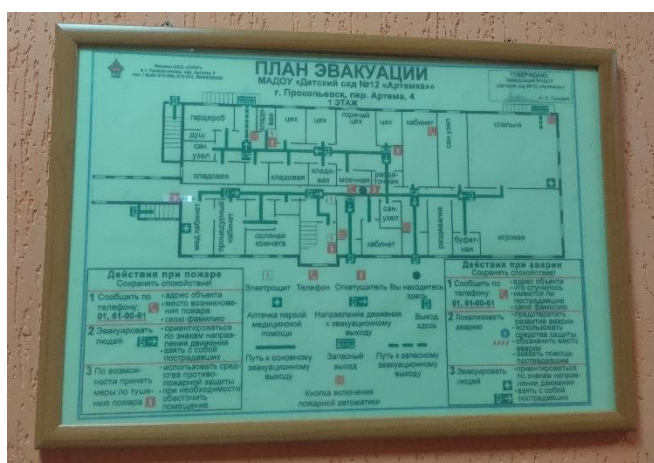
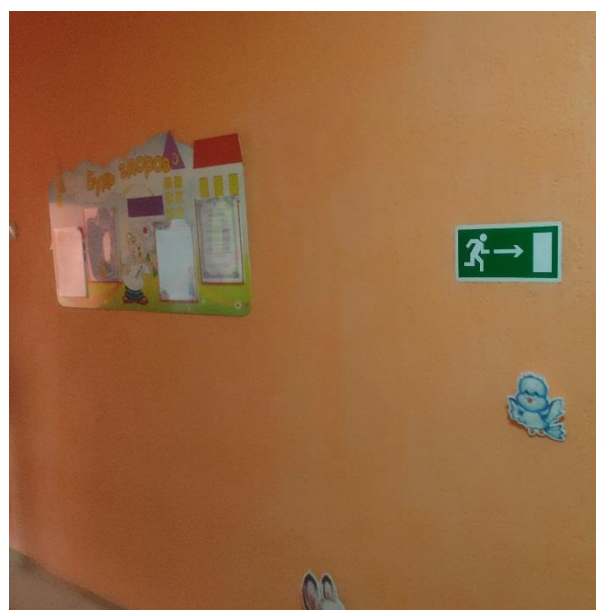
Комментарий к заключению: Состояние доступности объекта оценено как доступно частично избирательно, что не обеспечивает полноценного нахождения на объекте граждан с ограниченными возможностями.

I. Результаты обследования:
6. Системы информации на объекте

Муниципальное автономное дошкольное образовательное учреждение «Детский сад № 12 «Артемка», 653000, Российская Федерация, Кемеровская область, город Прокопьевск, переулок Артема, дом № 4
(наименование объекта, адрес)

№ п/п	Наименование функционально-планировочного элемента	Наличие элемента			Выявленные нарушения и замечания		Работы по адаптации объектов	
		есть/нет	№ на	№ фото	Содержание	Значимо для инвалида (категория)	Содержание	Виды работ
6.1	Визуальные средства	есть	-	25 - 28	Визуальные средства есть везде, часть информации, расположенной на информационных стендах, не читаема слабовидящими	С	Установить визуальную информацию на контрастном фоне Установка мнемосхем	Текущий ремонт (при наличии финансирования) Индивидуальные решения с ТСР
6.2	Акустические средства	нет	-	-	Отсутствие звуковых информаторов, тесктофонов, звукоусиливающего оборудования	С, Г	Установка звуковых информаторов, тесктофонов, звукоусиливающего оборудования	Индивидуальные решения с ТСР
6.3	Тактильные средства	нет	-		Отсутствие тактильных средств	С	Установка тактильных полос Установка указателей с рельефным шрифтом или знаками шрифта Брайля	Индивидуальные решения с ТСР
	ОБЩИЕ требования к зоне				Отсутствие тактильных средств Отсутствие звукоусиливающего оборудования	С, Г	Установить тактильные средства предупреждения об опасностях. Установка звукоусиливающего оборудования	Текущий ремонт (при наличии финансирования) Индивидуальные решения с ТСР

Фото № 25-28. Визуальные средства



II. Заключение по зоне:

Наименование структурно-функциональной зоны	Состояние доступности* (к пункту 3.4. Акта обследования ОСИ)	Приложение		Рекомендации по адаптации (вид работ)** к пункту 4.1. Акта обследования ОСИ
		№ на плане	№ фото	
Система информации на объекте	ДП-И (К, О, У)	-	25-28	Индивидуальные решения с ТСР Текущий ремонт (при наличии финансирования)

* Указывается: ДП-В – доступно полностью всем; ДП-И – доступно полностью избирательно (указать категории инвалидов: К – Инвалиды, передвигающиеся на креслах-колясках, О – Инвалиды с нарушениями опорно-двигательного аппарата, С – Инвалиды с нарушениями зрения, Г – Инвалиды с нарушениями слуха, У – Инвалиды с нарушениями умственного развития); ДЧ-В – доступно частично всем; ДЧ-И (К, О, С, Г, У) – доступно частично избирательно (указать категории инвалидов); ДУ – доступно условно, ВВД – временно недоступно.

**указывается один из вариантов: не нуждается; ремонт (текущий, капитальный); индивидуальное решение с ТСР; технические решения невозможны – организация альтернативной формы обслуживания.

Комментарий к заключению: Состояние доступности объекта оценено как доступно полностью избирательно, что не обеспечивает полноценного нахождения на объекте граждан с ограниченными возможностями.

Приложение №2 к приказу №65

от 17.05.2018г.

Утверждаю

Заведующий МАДОУ

«Детский сад №12 «Артемка»



Гельвич Н.С.

План-график мероприятий по повышению значений показателей доступности для инвалидов объектов и услуг.

№ п/п	Мероприятия	Сроки	Ответственные
1	Разработка и утверждение политики обеспечения условий доступности для инвалидов и других маломобильных граждан	Май-август	Заведующий
2	Формирование комиссии по созданию доступной среды для лиц с ограниченными возможностями здоровья (ОВЗ).	Май 2018г.	Заведующий
3	Обследование объекта и составление паспорта доступности.	Май-июль	Заведующий
4	Разработка и утверждение дополнений к должностным инструкциям сотрудников школы по обеспечению доступности объекта и услуг для инвалидов.	Май-июль	Заведующий Завхоз
5	Разработка Памятки для инвалидов.	Сентябрь	Завхоз
6	Работа по реализации психологопедагогических мероприятий, предусмотренных индивидуальной программой реабилитации и абилитации инвалида (ребенка-инвалида)	По мере финансирования при проведении кап. ремонта	
7	Утверждение паспорта доступности.	июнь	Заведующий
8	Установка кнопок вызова персонала, таблички «доступно для инвалидов»	Во время кап. ремонта	Завхоз
9	Маркировка первой и последней ступеней внутренних лестниц	По мере финансирования	Завхоз
10	Подготовка проекта Г графика переоснащения и закупки нового оборудования по доступной среде.	По мере финансирования	Завхоз
11	Разработка Положения о порядке использования технологий дистанционного обучения.	2020г.	Завхоз

12	Размещение информации о дистанционных образовательных технологиях на сайте учреждения.	2020г.	Завхоз
13	Маркировка первой и последней ступеней наружных лестниц	По мере финансирования	Завхоз
14	Маркировка (напольная) дверных проемов.	По мере финансирования	Завхоз
15	Размещение носителей информации, а также надписей, знаков и иной текстовой и графической информации, выполненной рельефно-точечным шрифтом Брайля и на контрастном фоне.	По мере финансирования	Завхоз
16	Определение мероприятий, учитываемых в планах развития объекта, в сметах его текущего ремонта, в графиках переоснащения объекта и закупки нового оборудования, в целях повышения уровня его доступности и условий для предоставления на нем услуг с учетом потребностей инвалидов.	По мере финансирования	Заведующий